

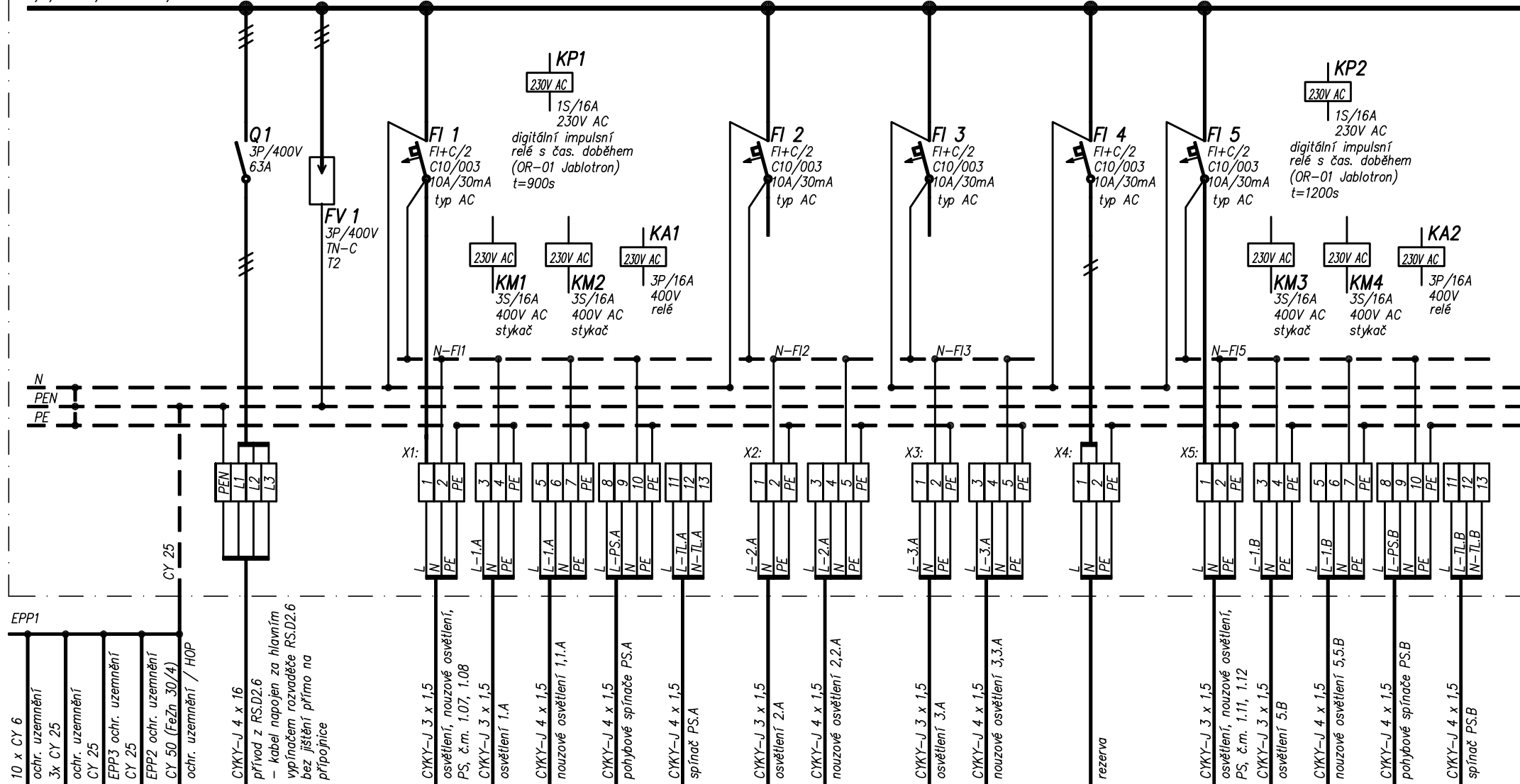
Zodp. projektant	Vypracoval	Vedoucí projektant	<b>MARTIN PELC</b> Dobiášova 882/20 46006 Liberec 6 IČO: 622 153 45 tel.: 602439287	
M.Pelc	M.Pelc	Ing.arch. J.Medlíková		
Město Česká Lípa Zadavatel: náměstí T. G. Masaryka 1/1, Česká Lípa				
KD CRYSTAL – REKONSTRUKCE VSTUPU A SOCIÁLNÍCH ZAŘÍZENÍ, P.Č. 973/5, 973/19, 973/6, K.Ú. ČESKÁ LÍPA D.1.4 – ELEKTROTECHNIKA			Datum	04/2020
			Stupeň	DPS
			Zak.č.	412019
Výkres SCHÉMA ROZVADĚČE RS.D2.6.1 + RM.D2.7.1			Měřítko	Č.výkresu
			--	E-04

# SPOLEČNÁ SKŘIŇ ROZVADEČE ČÁSTI RS.D2.6.1 + RM.D2.7.1 – OCEP P (cca 800/1600/300), IP43/20

## ČÁST RS.D2.6.1

3/N/PE 400/230V 50Hz /TN-C-S

In 63A



VÝVOD/SPOTŘEBIČ
Pp[kW]

RS.D2.6

1	1.A	1,1.A
0,092	0,22	0,04

PS.A	TL.A
------	------

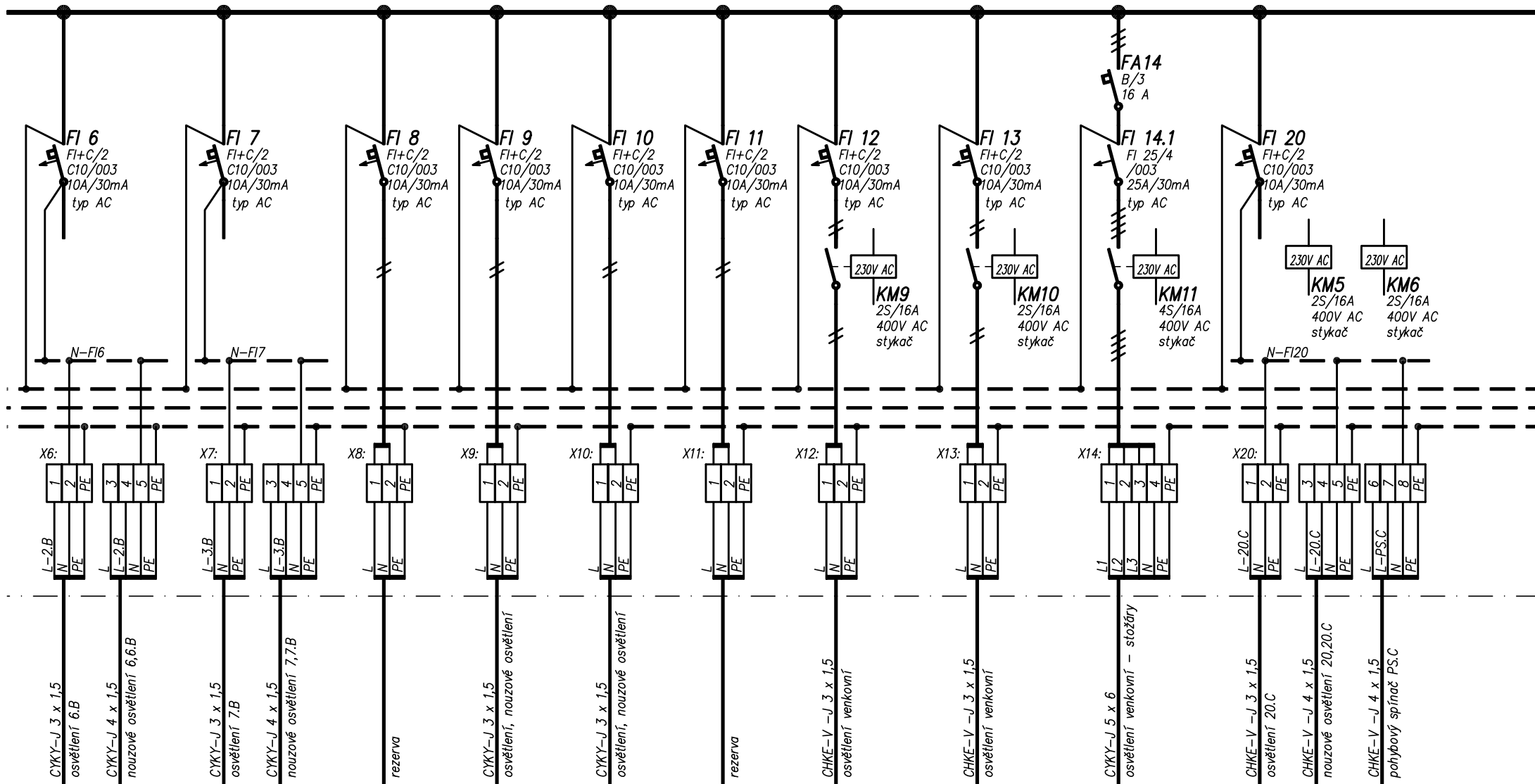
2.A	2,2.A
0,252	0,07

3.A	3,3.A
0,3	0,05

4
-

5	5.B	5,5.B
0,092	0,18	0,03

PS.B	TL.B
------	------



6.B	6,6.B
0,36	0,08

7.B	7,7.B
0,366	0,06

8
-

9
0,246

10
0,064

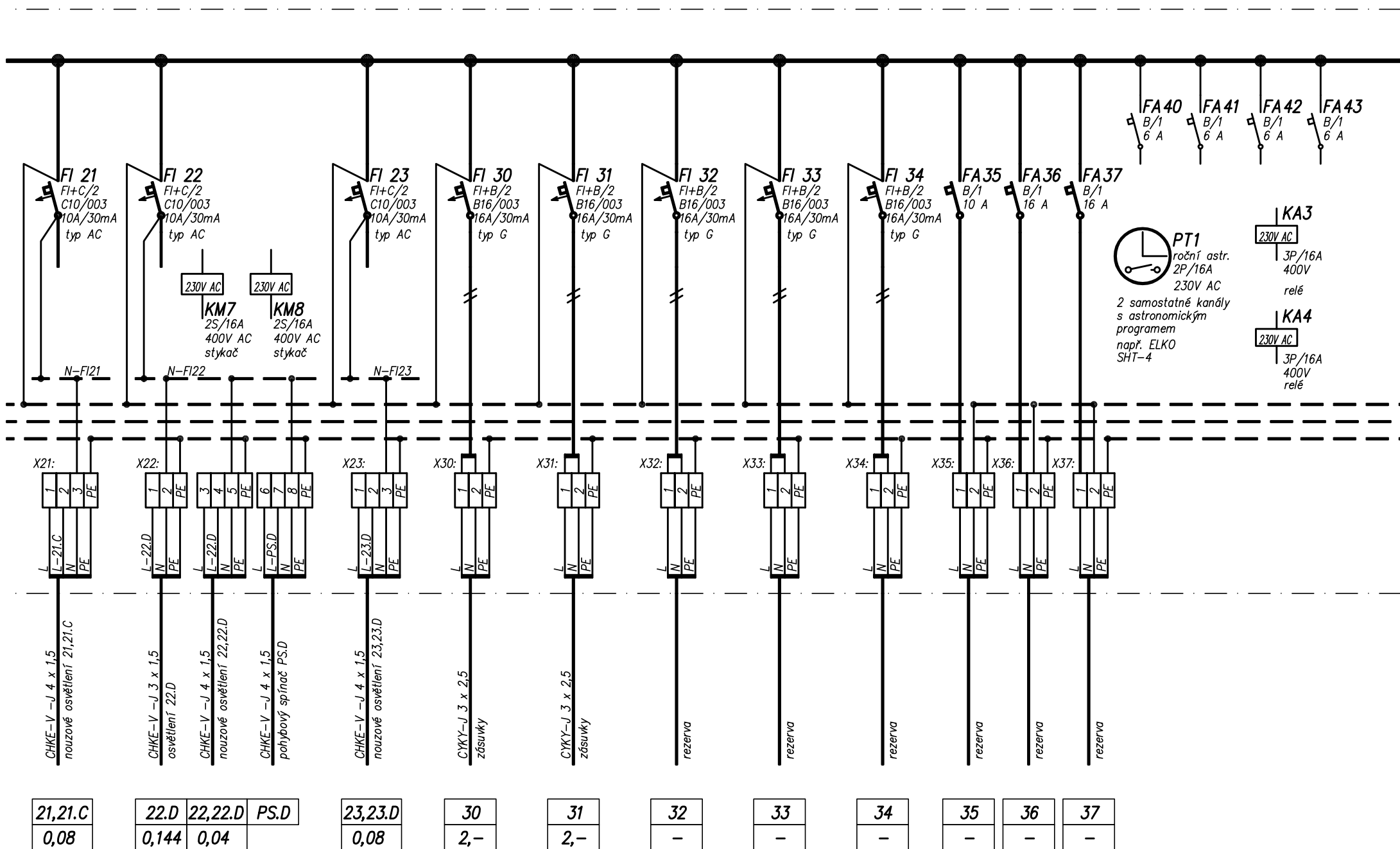
11
-

12.1
0,144

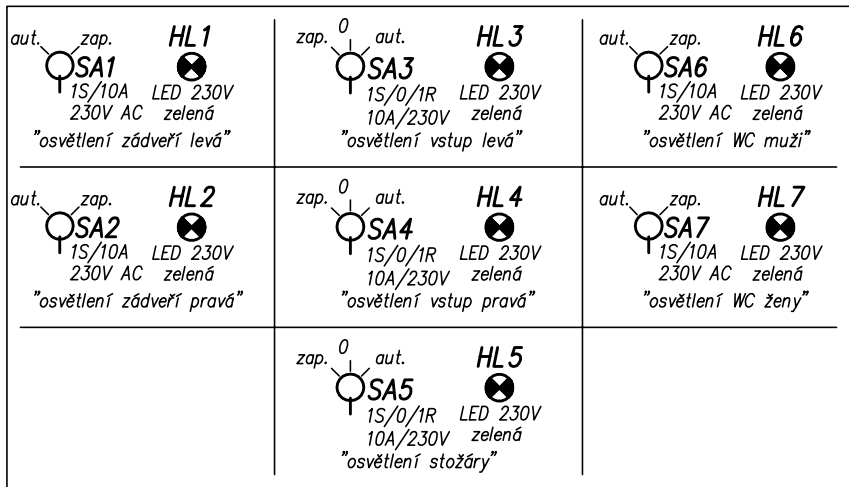
13.1
0,144

14.1
0,16

20.C	20,20.C	PS.C
0,144	0,04	

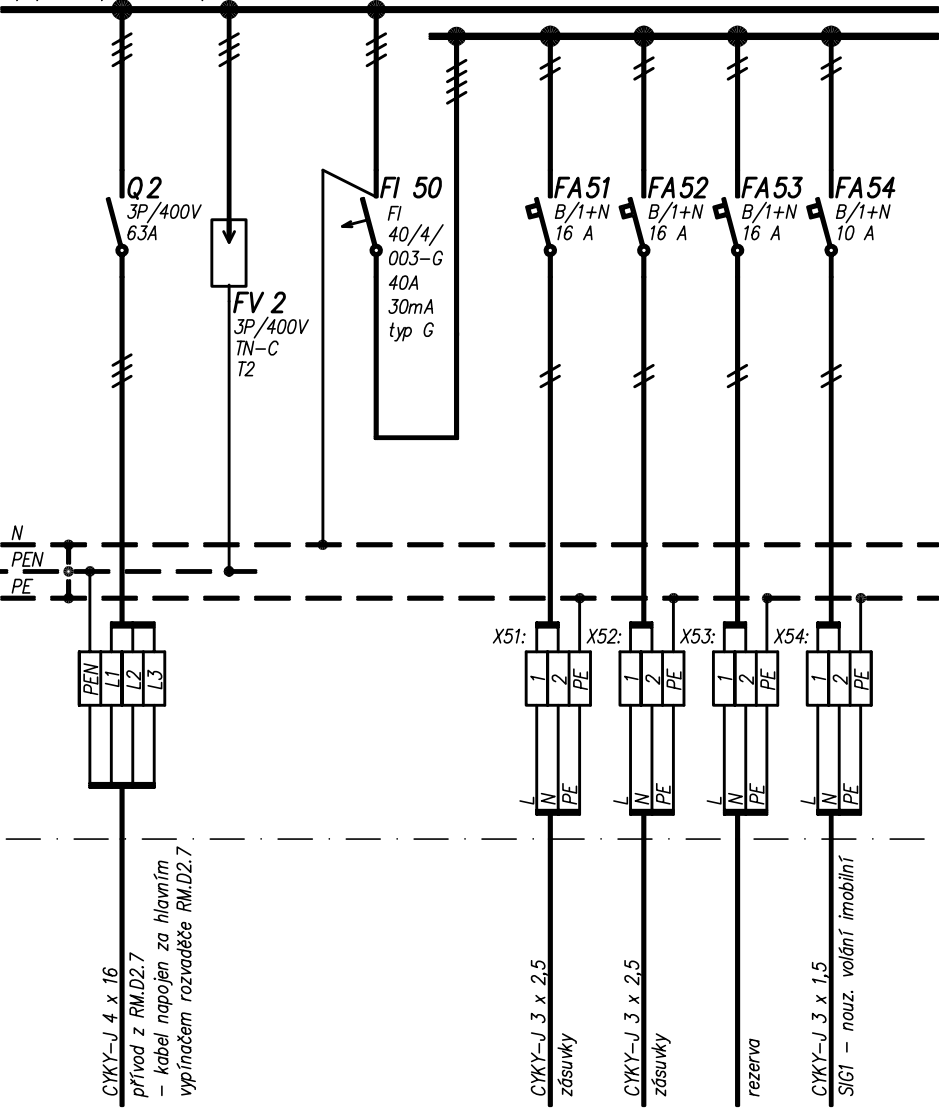


OVLADAČE A SIGNALIZACE NA DVEŘÍCH SKŘÍŇE



ČÁST RM.D2.7.1

3/N/PE 400/230V 50Hz /TN-C-S In 63A



CYKY-J 4 x 16  
přívod z RM.D2.7  
- kabel napojen za hlavní  
vypínačem rozvaděče RM.D2.7

CYKY-J 3 x 2,5  
zásuvky

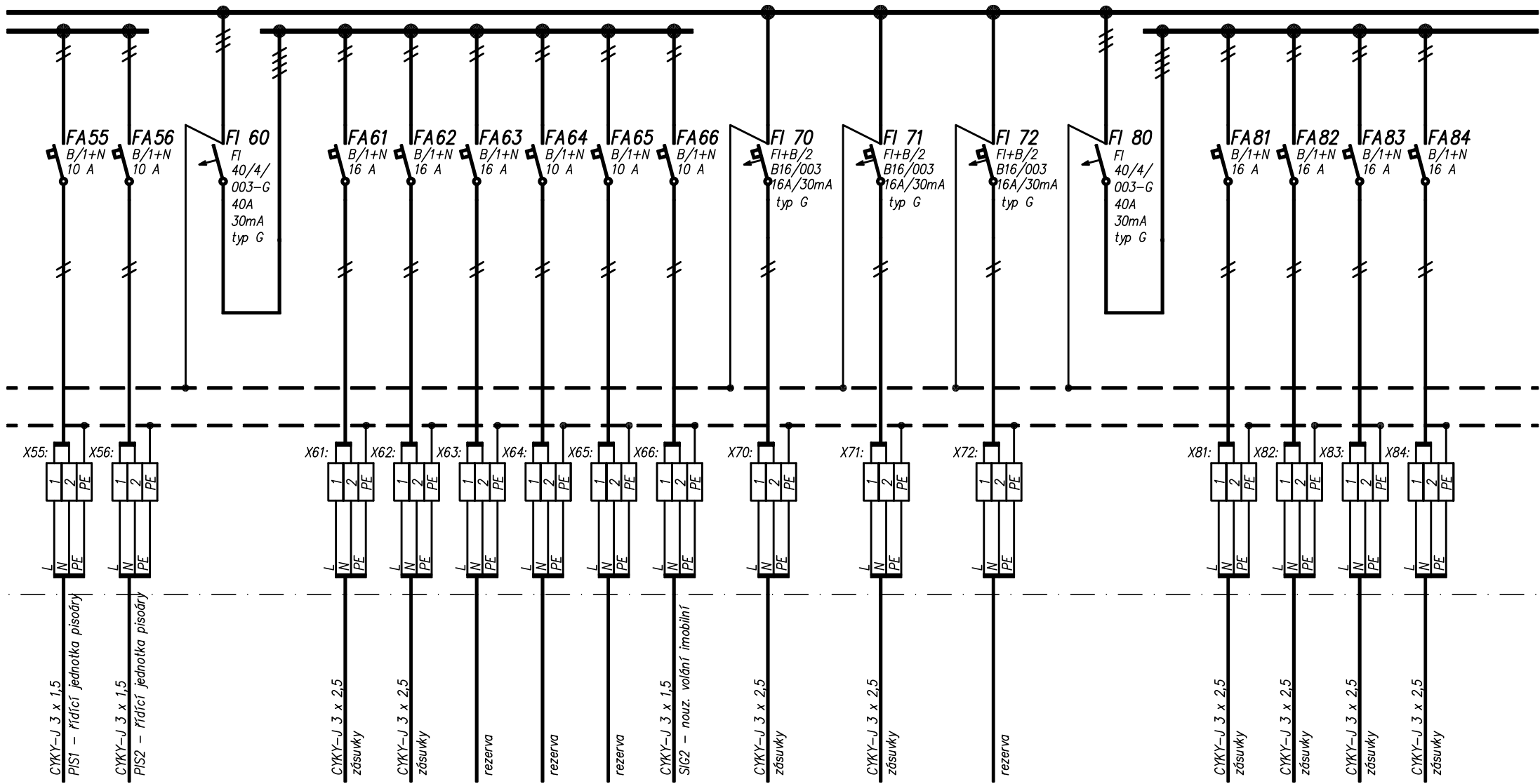
CYKY-J 3 x 2,5  
zásuvky

rezerva

CYKY-J 3 x 1,5  
SIG1 - nouz. volání imobilní

RM.D2.7

51	52	53	SIG1
2,-	2,-	-	0,02



PIS1	PIS2
0,07	0,07

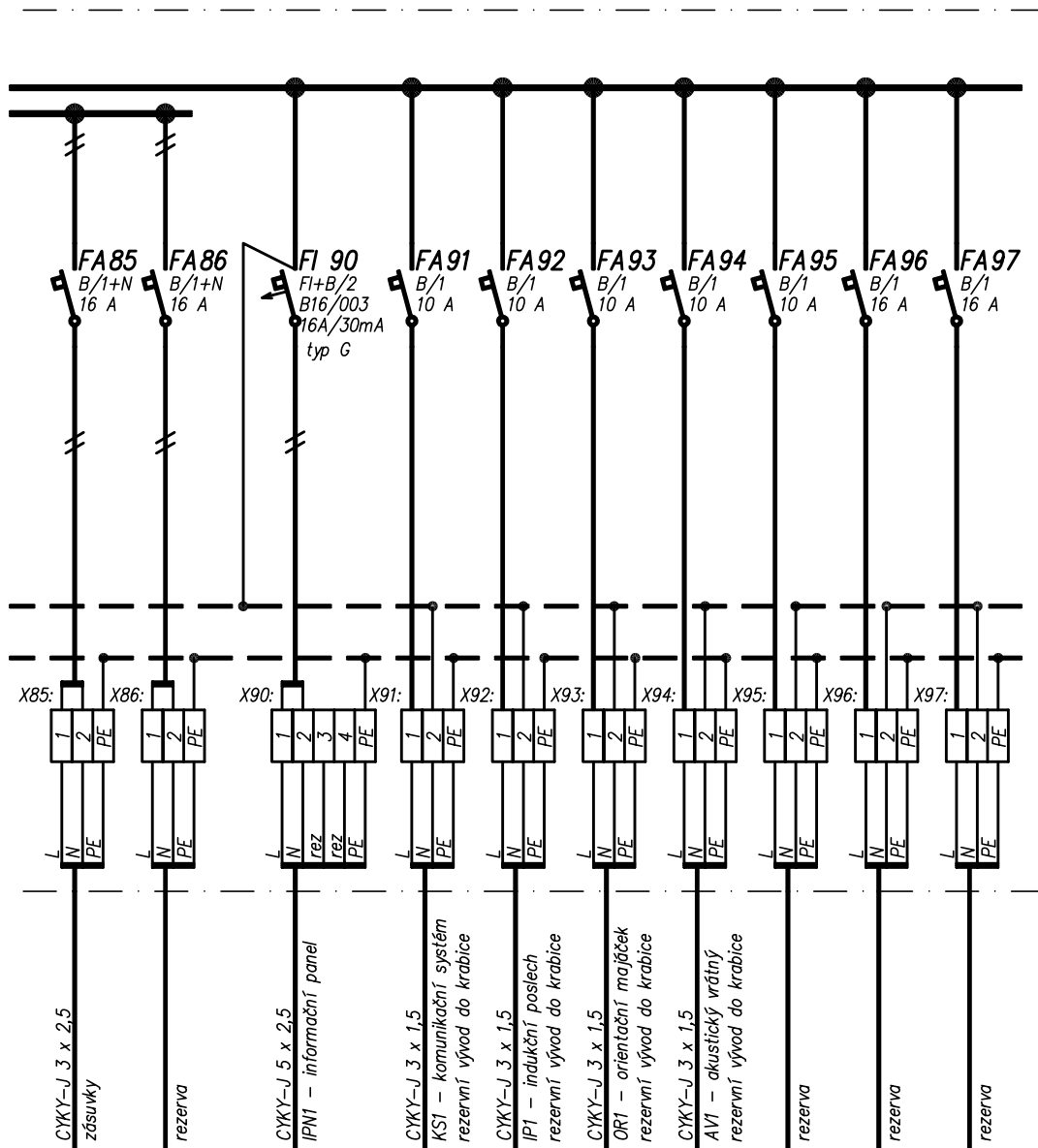
61	62	63	64	65	SIG2
2,-	2,-	-	-	-	0,02

70
2,-

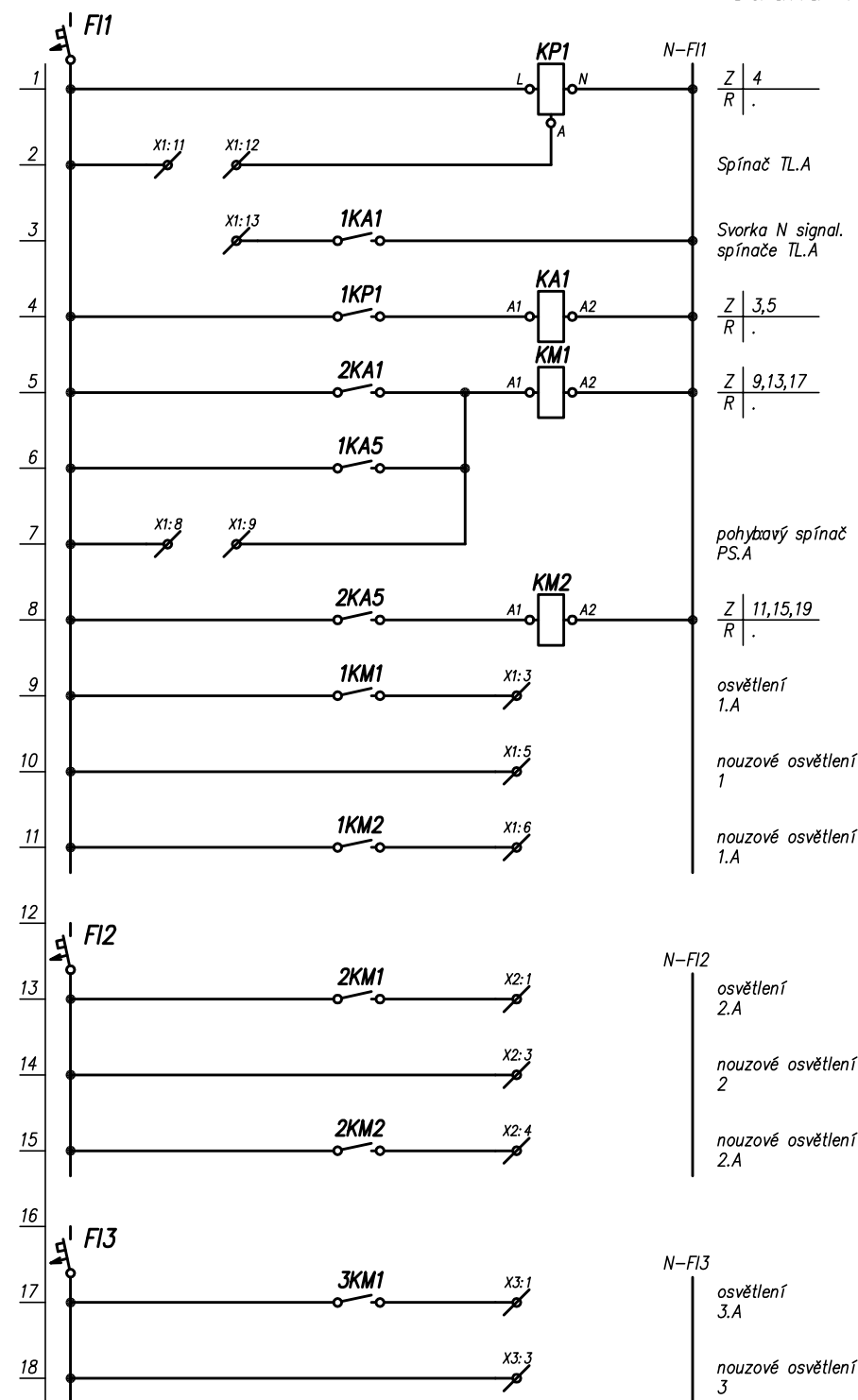
71
2,-

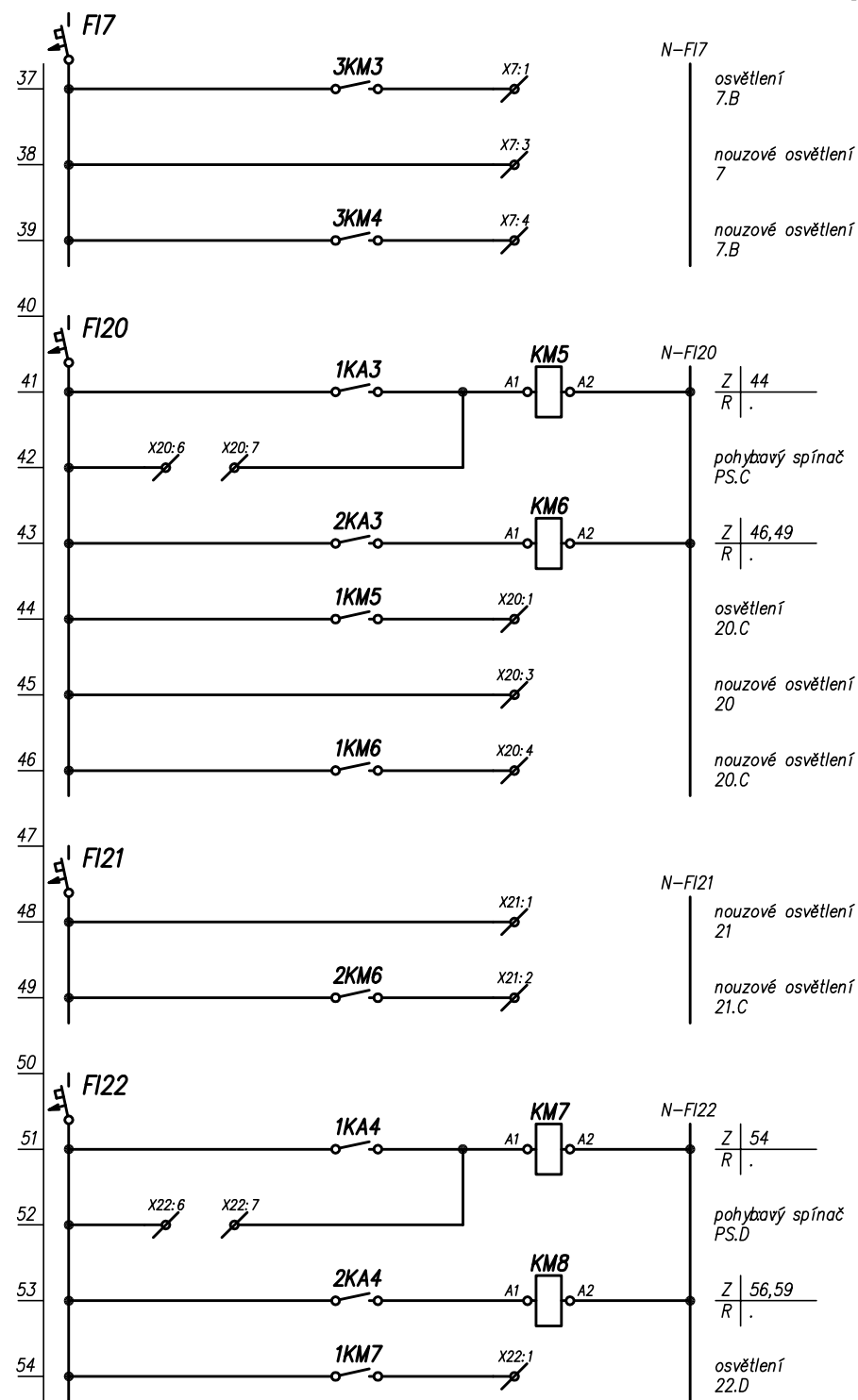
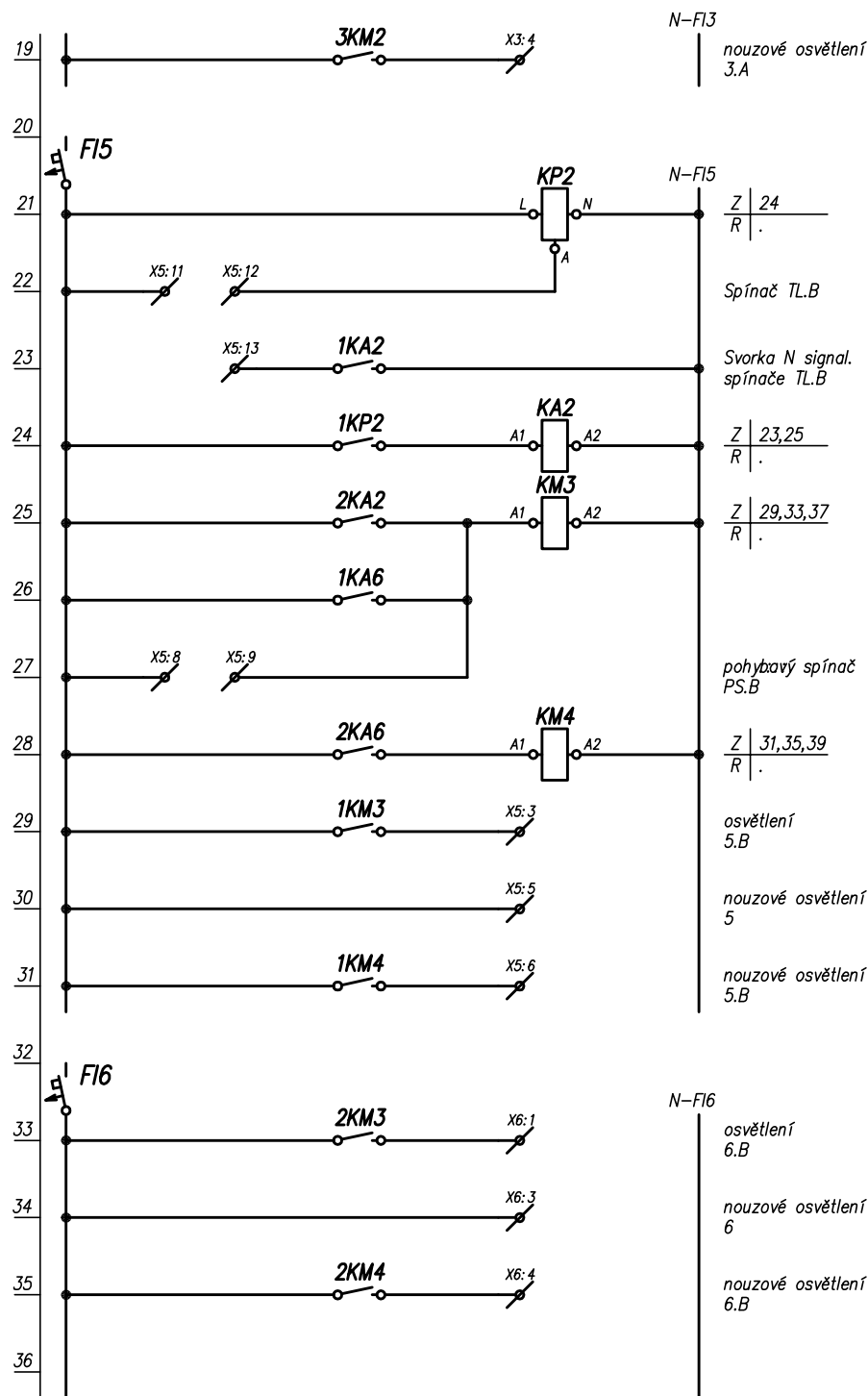
72
-

81	82	83	84
2,-	2,-	2,-	2,-

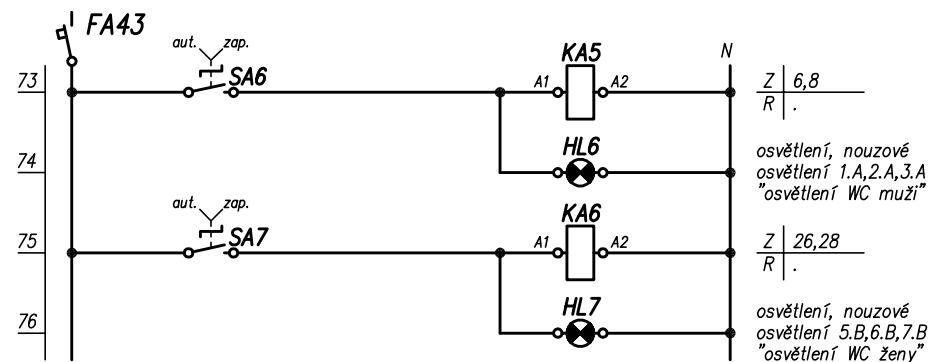
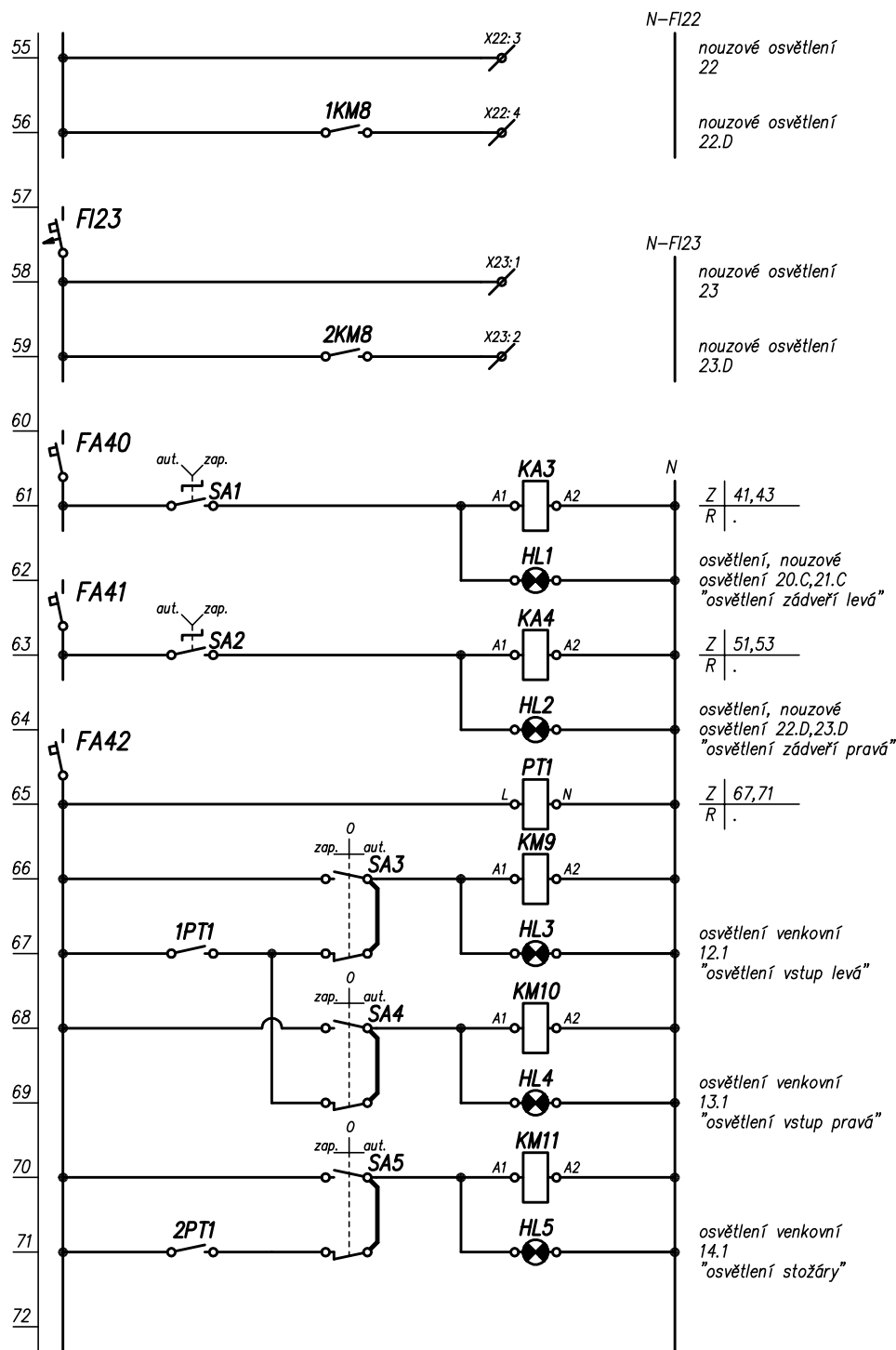


85	86	IPN1	KS1	IP1	OR1	AV1	95	96	97
2,-	-	0,16	0,05	0,05	0,02	0,02	-	-	-









NAPÁJECÍ SÍŤ:

3/PEN 400/230V 50 Hz / TN-C

3/N/PE 400/230V 50 Hz / TN-C-S

OCHRANA PROTI NEBEZPEČNÉMU DOTYKU

SAMOČINNÝM ODPOJENÍM OD ZDROJE DLE ČSN 33 2000-4-41 ed.3,

ČSN EN 61293 a ČSN 33 2000-1 ed.2

ZVÝŠENÁ PROUDOVÝMI CHRÁNIČI, DOPLNĚNÁ HLAVNÍM A MÍSTNÍM

OCHRANNÝM POSPOJOVÁNÍM A OCHRANNÝM UZEMNĚNÍM

BAREVNÉ ZNAČENÍ VODIČŮ DLE ČSN 33 0166 ed.2

OCELOPLECHOVÁ SKŘÍŇ ROZVADĚČE V PROVEDENÍ NA POVRCH

PŘÍPADNĚ S PODSTAVCEM – DLE KONSTRUKČNÍCH MOŽNOSTÍ NA

MÍSTĚ STAVBY – OVĚŘÍ DODAVATEL ELEKTRO (ROZVADĚČ UMÍSTĚN V

PROSTORU NÁBYTKOVÉ SKŘÍŇE DLE POŽADAVKŮ AD)

SKŘÍŇ ROZVADĚČE KONSTRUKČNĚ ROZDĚLENA NA DVĚ SAMOSTATNÉ

ČÁSTI – ČÁST RS.D2.6.1 A RM.D2.7.1

KRYTÍ SKŘÍŇE IP 41-43 PO OTEVŘENÍ DVEŘÍ IP20

PŘÍVODY A VÝVODY HOREM

OVLADAČE SA A SIGNALIZACE HL UMÍSTĚNY NA DVEŘÍCH SKŘÍŇE TAK,

ABY PO MONTÁŽI SKŘÍŇE BYLY CCA 1,5m – 1,6m NAD PODLAHOU

UMÍSTĚNÍ PŘÍSTROJŮ V JEDNOTLIVÝCH ČÁSTECH SKŘÍŇÍ DLE VÝROBCE

PŘÍVODNÍ KABELY NAPOJENY V ROZVADĚČÍCH RS.D2.6 A RM.D2.7 ZA

HLAVNÍMI VYPÍNAČI

PŘÍSTROJE A KABELY NN A MN PROSTOROVĚ ODDĚLIT

PŘÍPADNÁ ZÁMĚNA 2P A 4P PŘÍSTROJŮ ZA 1P A 3P BUDE PROVEDENA

POUZE NA VYŽÁDÁNÍ INVESTORA A ODSOUHLASENA PROJEKTANTEM

ENERGETICKÁ BILANCE – RS.D2.6.1:

$P_i = 7,438 \text{ kW}$ ,  $P_p = 5,4 \text{ kW}$

SOUDOBÝ PŘÍKON PŮVODNÍHO ROZVADĚČE RS.D2.6 (14,2 kW) BUDE

PO ODPOJENÍ REKONSTRUOVANÝCH OBVODŮ, KTERÉ BUDOU NOVĚ

NAPOJENY Z ROZVADĚČE RS.D2.6.1, NAVÝŠEN O CCA 2,5 kW –

POŽADOVANÝ PŘÍKON SE PŘEDPOKLÁDÁ POKRYT Z ENERGETICÉ

REZERVY PŮVODNÍHO ROZVADĚČE RH.D2.1

ENERGETICKÁ BILANCE – RM.D2.7.1:

$P_i = 22,48 \text{ kW}$ ,  $P_p = 5,27 \text{ kW}$

SOUDOBÝ PŘÍKON PŮVODNÍHO ROZVADĚČE RM.D2.7 (7,4 kW) BUDE

PO ODPOJENÍ REKONSTRUOVANÝCH OBVODŮ, KTERÉ BUDOU NOVĚ

NAPOJENY Z ROZVADĚČE RM.D2.7.1, NAVÝŠEN O CCA 2,9 kW –

POŽADOVANÝ PŘÍKON SE PŘEDPOKLÁDÁ POKRYT Z ENERGETICÉ

REZERVY PŮVODNÍHO ROZVADĚČE RH.D2.1